




L'éco-comparateur de variantes routières d'Egis

Les émissions de gaz à effet de serre et la consommation d'énergie d'une infrastructure routière proviennent pour 10 à 20% de la construction de la route*, et pour 80 à 90% de son exploitation, au travers des émissions des véhicules circulant sur l'infrastructure.

Variways[®], l'éco-comparateur de variantes routières d'Egis, permet d'évaluer l'impact carbone d'une

*au travers notamment de la fabrication et du transport des matériaux

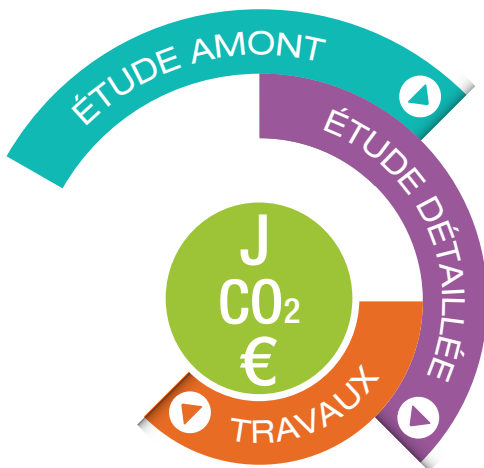
infrastructure routière lors des phases de construction et d'exploitation grâce à 2 indicateurs : les émissions de gaz à effet de serre et la consommation d'énergie. Egis propose les prestations correspondantes aux Maîtres d'Ouvrage soucieux des impacts environnementaux de leurs projets neufs, mais aussi en élargissement et aménagement, en France et à l'international.

UN OUTIL D'AIDE À LA CONCEPTION PRENANT EN COMPTE LES PHASES CONSTRUCTION ET EXPLOITATION



>> Variways®

UN OUTIL UTILISABLE LORS DES ETUDES PERMETTANT DE COUVRIR LES PHASES CONSTRUCTION ET EXPLOITATION



Variways® calcule deux indicateurs :

- > la consommation d'énergie **J**
- > les émissions de gaz à effet de serre **CO₂**

ainsi que leurs monétarisations **€**

Variways® peut être utilisé sur toute la durée du projet :

- > études amont :
 - ▶ comparaison des variantes sur la base de ratios
- > études détaillées :
 - ▶ optimisation des variantes retenues sur la base de métrés
- > phase travaux :
 - ▶ analyse des indicateurs après travaux

Plus-Values :

- > Optimisation de projet lors des études, ainsi qu'en travaux et exploitation
- > Avis technique de l'IDRRIM sur Variways®, phase Exploitation



- > Conçu pour des projets en France et à l'international (AASHTO)
- > Créé pour des projets neufs ou d'aménagement
- > Délivre des résultats, des graphiques, en français et en anglais



Références :

- > Nouvelle Route du Littoral (NRL), île de la Réunion
- > Route 7 (E851), Kosovo
- > Expressways, Qatar
- > Route nationale 164 (RN164), France
- > Rocade L2 à Marseille A507, France



www.egis.fr

Egis
15, avenue du Centre - CS 20538 Guyancourt
78286 Saint-Quentin-en-Yvelines Cedex - France
Tél. 01 39 41 40 00
Contact : developpement-durable.egis@egis.fr

